



Pratique Artistique

*A partir d'une photo, d'un dessin...
Créez une issue pour une évasion
rapide vers....*

*Vous pouvez utiliser la représentation
graphique, la vidéo ou l'image réalisée
par ordinateur, cette porte/portail/
passage doit ouvrir sur un autre
monde, Alors elle doit être
exceptionnelle!*

Productions à transmettre exclusivement par WhatsApp



La porte, questions symboliques, objet de passage entre deux espaces, surface plane, ouverte ou fermée sur l'inconnu... Il en existe de multiples en arts!

Porte de Baptistère de Florence (Italie), Bas-relief en bronze de Ghiberti

Il s'agit du bas-relief de la porte. On remarque l'usage du perspective. Le bas-relief est dans une perspective qui fait croire que l'on est devant.

Rodin, La porte de l'Enfer, portail illustrant un chapitre de la Divine Comédie de Dante. C'est un travail illustratif qui rentre dans le principe de représenter le texte.

Ernest Pignon-Ernest, Naples, 1990, des dessins aux fusains et à l'encre collés dans la ville. Les images sont inspirées de la peinture italienne, notamment Caravage, et les personnages entrent et sortent d'ouvertures noires en trompe-l'œil, comme un passage vers une autre dimension.

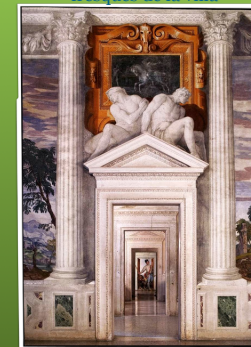


On note ici le drap qui continue d'exister sur le trottoir. Le dessin est mis en scène dans la ville, l'espace réel est son décor.



<https://www.youtube.com/watch?v=ZeQZhomriV8&t=12s>

on aperçoit un autoportrait de Veronese en costume de chasse. Il a 18 ans lorsqu'il commence à travailler pour les fresques de la villa



Veronese, Fresques de la Villa Barbaro à Masère. Plusieurs portes en trompe l'œil font face à des portes réelles. Des personnages entre-ouvrent ces portes, nous invitant à entrer dans la peinture ou signalant la fonction festive du lieu où se déroulait de nombreux jeux.

Frank Thilo. Dans cette installation le spectateur tourne autour d'un cube avant de trouver une porte.

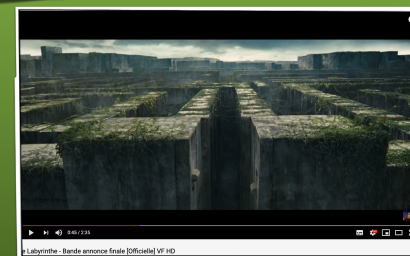


A l'intérieur il pourra faire de la balançoire dans une pièce pleine de miroirs. La porte fait partie du dispositif de présentation de l'oeuvre, qui permet d'ajouter une effet de surprise et de conserver l'intimité du participant qui peut s'amuser seul dans l'espace.



<https://www.youtube.com/watch?v=Fl9xRzzIMQk>

Des films...



https://www.youtube.com/watch?v=LyPiCH_4Al4